

УТВЕРЖДАЮ:

Должность Заместитель министра
Министерства природных
ресурсов Курской области

ФИО Репринцев Д. Д.

Дата 5.09.2023г.

Акт
лесопатологического обследования № 2023-8/3
лесных насаждений Рыльского лесничества
Курской области

Способ лесопатологического обследования: Визуальное
Инструментальное V

Место проведения:

Участковое лесничество	Урочище (дача)	Квартал (кварталы)	Выдел (выделы)	Площадь, га	ЛП выдел	Площадь ЛП выдела
Крупёцкое	-	40	32	11,7	1	1

Лесопатологическое обследование проведено на общей площади 1 га.

Менделеев Репринцев

2. Инструментальное (детальное) обследование лесных насаждений.

2.1 Лесничество: Рыльское, уч. лесничество: Крупецкое,
участок: -, кв. 40 выд. 32 ЛП выдел: 1.

Наличие ограничений или особенностей участка, влияющих
на назначение СОМ:

имеется угроза возникновения очагов вредных организмов; имеется угроза увеличения
пожарной опасности в лесах.

2.2. Фактическая таксационная характеристика лесного
насаждения не соответствует таксационному описанию.

Причины несоответствия:
давность лесоустройства 10 и более лет.

Ведомость лесных участков с выявленными несоответствиями
таксационным описаниям приведена в приложении 1 к данному Акту.

2.3. Состояние насаждения: с нарушенной устойчивостью.

2.4 СКС насаждения: 3,8. Причины ослабления, повреждения насаждения: изменение
уровня грунтовых вод под воздействием почвенно-климатических факторов (код 773);
опёнок (код 467); повреждение (заселено или отработано) стволовыми вредителями (код
300). Данные причины определены по следующим признакам: отработано стволовыми
вредителями >1/2 окр. ств. под кроной; усыхание от 1/4 до 1/2 ветвей в кроне прошлых
лет; обрыв корней (вывал) прошлых лет; ажурность кроны; наличие гнили; усыхание >3/4
ветвей в кроне прошлых лет; усыхание >3/4 ветвей в кроне свежее.

2.4.1 Заселено (отработано) стволовыми вредителями:

Вид вредителя	Порода	Встречаемость заселенных деревьев, % от запаса породы	Встречаемость отработанных деревьев, % от запаса породы	Степень заселения лесного насаждения
1	2	3	4	5
Стволовые вредители	Ос	0,0	78,4	-
Стволовые вредители	Е	0,0	39,9	-
Стволовые вредители	Б	0,0	49,4	-
Стволовые вредители	Д	0,0	8,6	-
-	-	-	-	-

2.4.2 Повреждено огнем:

Вид пожара	Порода	Состояние корневых лап		Состояние корневой шейки		Высушивание луба		Обугленность древесины более 1/3 высоты ствола	
		% поврежденных огнем корней	% деревьев с данным повреждением	Обугленность древесины шейки по окружности	% деревьев с данным повреждением	по окружности (1/4; 1/2; 3/4; более 3/4)	% деревьев с данным повреждением	по окружности ствола (< 1/2; > 1/2)	% деревьев с данным повреждением
1	2	3	4	5	6	7	8	9	10
	-								
	-								
	-								
	-								
	-								

2.4.3 Поражено болезнями:

Болезнь/возбудитель	Порода	Встречаемость % от запаса насаждения	Степень поражения лесного насаждения
1	2	3	4
Опёнок	Ос	50,1	сильная
Опёнок	Б	7,1	-
Опёнок	Кл	6,2	-
Опёнок	Д	6	-
-	-	-	-
-	-	-	-

2.5. Выборке подлежит 53,3 % деревьев по запасу, в том числе:

без признаков ослабления 0 %,

ослабленных 0 %,

сильно ослабленных 0 %,

усыхающих 2 %,

причина назначения: хвойное насаждение

свежего сухостоя 1,3 %,

свежего ветровала 0 %,

свежего бурелома 0 %,

старого сухостоя 21,2 %,

старого ветровала 28,8 %,

старого бурелома 0 %.

2.6. Полнота лесного насаждения после уборки деревьев, подлежащих рубке, составит: 0,2.

Критическая полнота для данной категории лесных насаждений и преобладающей породы составляет 0,3.

Заключение к инструментальному обследованию участка

На участке имеется с нарушенной устойчивостью насаждение, в целях улучшения санитарного и лесопатологического состояния участка назначается проведение ССР на площади 1 га. Вырубаемый запас составляет 204,5 куб.м

Участковое лесничество	Урочище (дача)	Квартал	Выдел	Площадь выдела, га	ЛП выдел	Площадь ЛП выдела	Вид мероприятия	Площадь мероприятия, га	Порода	Доля выбираемой древесины по запасу, %	Рекомендуемый срок проведения мероприятия
1	2	3	4	5	6	7	8	9	10	11	12
Крупецкое		40	32	11,7	1	1	ССР	1	Ос, Кл, Е, Д, Б.	100	2025 год

Ведомость перечета деревьев, назначенных в рубку, и абрис лесного участка прилагаются (прил. 2 и 3 к данному акту).

Рекомендации по проведению мероприятий, не относящихся к мероприятиям по предупреждению распространения вредных организмов: нет.

Дата проведения обследований: 24.08.2023 года.

Дата составления документа: 04.09.2023 года.

Исполнитель работ по проведению ЛПО:

ФИО: Ананьев М. А.

Организация: филиал ФБУ "Рослесозащита" - "ЦЗЛ Воронежской области"

Должность: Инженер-лесопатолог

Подпись

Телефон: 89290065946

Ведомость

к акту лесопатологического обследования № _____

лесных участков с выявленными несоответствиями таксационным описаниям

Субъект Российской Федерации: Курская область. Лесничество (лесопарк): Рыльское.

Участковое лесничество: Крупецкое. Урочище (лесная дача): -.

Год проведения лесоустройства	Номер квартала	Номер выдела	Площадь выдела, га	Целевое назначение лесов	Категория защитных лесов	ОЗУ	Источник данных	Номер ЛП выдела	Площадь ЛП выдела, га	Таксационная характеристика									Заложено пробных площадей	
										состав	порода	возраст, лет	средняя высота, м	средний диаметр, см	тип леса	полнота	бонитет	запас, куб. м/га	количество, шт.	общая площадь, га
1	2	3	4	5	6	7	8	9	10	11	12	13	14	15	16	17	18	19	20	21
2012	40	32	11,7	Защитные	Леса лесопарковых зон	нет	ТО			50С2Б3ДН Н+КЛО+ИЛ +ЕЛ	Осина	65	24	32	ДСН	0,6	2	220		
										50с2Д1Е1Б 1Кл	Осина	76	25	28	ДСН	0,5	2	200	1	1

Примечание:

ТО - таксационные описания

Ф - фактическая характеристика лесного насаждения

Исполнитель работ по проведению лесопатологического обследования:

Ананьев М. А.

Дата составления документа: 04.09.2023 года. Тел. 89290065946

Результаты проведения лесопатологического обследования
лесных насаждений за 24.08.2023 года.

Субъект Российской Федерации: Курская область. Лесничество (лесопарк): Рыльское.
Участковое лесничество: Крупецкое. Урочище (лесная дача):

Номер квартала	Номер выдела	Площадь выдела, га	Целевое назначение лесов	Категория защитных лесов	ОЗУ	Номер лп выдела	Площадь лп выдела, га	Таксационная характеристика лесного насаждения										Число деревьев на пробе, шт.	Распределение деревьев по категориям состояния, % от запаса																Причина ослабления, повреждения	Подлежит рубке, % от запаса	Назначенные мероприятия	
								состав	порода	возраст	средняя высота, м	средний диаметр, см	тип леса	полнота	бонитет	запас, куб. м/га	без признаков ослабления		ослабленные		сильно ослабленные		усыхающие		свежий сухой	свежий ветровал	свежий бурелом	старый сухой	старый ветровал	старый бурелом	вид	площадь, га						
																	Н		Р	Н	Р	Н	Р	Н									Р					
1	2	3	4	5	6	7	8	9	10	11	12	13	14	15	16	17	18	19	20	21	22	23	24	25	26	27	28	29	30	31	32	33	34	35	36			
40	32	11,7	Защитные	Леса лесопарковых зон	нет	1	1	50с2Д1Е1Б1Кл	Всего	76	25	28	ДСН	0,5	2	200	254	7,5		14,8		18,8		5,6	2,0	1,3			21,2	28,8		773,467,300	53,3	ССР	1			
									Ос	-	-	-	-	-	-	-		4,5		5,4		5,5		6,2		2,3		32,9	43,2			78,4						
									Д	-	-	-	-	-	-	-		17,5		51,6		22,3						8,6				8,6						
									Е	-	-	-	-	-	-	-		14,5		11,4		34,2		18,0				9,6	12,3			39,9						
									Б	-	-	-	-	-	-	-						50,6						2,1	47,3			49,4						
									Кл	-	-	-	-	-	-	-				9,3		59,3		31,4														
										-	-	-	-	-	-	-																						
										-	-	-	-	-	-	-																						
										-	-	-	-	-	-	-																						
										-	-	-	-	-	-	-																						

Условные обозначения: Н - деревья не подлежат рубке; Р - деревья подлежат рубке.
Исполнитель работ по проведению лесопатологического обследования:

Ананьев М. А.

Дата составления документа: 04.09.2023 года. Тел. 89290065946

ВРЕМЕННАЯ ПРОБНАЯ ПЛОЩАДЬ

1.1 Субъект Российской Федерации: Курская область.

Лесничество (лесопарк): Рыльское.

Участковое лесничество: Крупецкое.

Урочище (лесная дача): -.

Квартал: 40. Выдел: 32. Площадь выдела: 11,7 га.

Лесопатологический выдел: 1. Площадь ЛП выдела: 1 га.

1.2 Метод перече́та: сплошной пере́чет.

Размер временной пробной площади: 1 га.

1.3 Фактическая таксационная характеристика насаждения:

состав: 5Ос2Д1Е1Б1Кл; возраст: 76 лет; тип леса: ДСН; бонитет: 2.
запас на га: 200; полнота: 0,5; возобновление: отсутствует.

1.4 Номер очага вредных организмов: б/н.

Тип очага вредных организмов: -.

Фаза развития очага вредных организмов: -.

1.5 Причины ослабления, повреждения насаждения и время: изменение уровня грунтовых вод под воздействием почвенно-климатических факторов (код 773); опёнок (код 467); повреждение (заселено или отработано) стволовыми вредителями (код 300). Время повреждения: 2020-2022 гг. Состояние насаждения: с нарушенной устойчивостью, СКС насаждения 3,8.

1.6 Назначенные мероприятия: ССР.

Исполнитель работ по проведению лесопатологического обследования:

Ананьев М. А.



Дата

составления документа: 04.09.2023 года. Тел. 89290065946

ВЕДОМОСТЬ ПЕРЕЧЕТА ДЕРЕВЬЕВ

Итоговая ведомость по насаждению СКС насаждения: 3.8

Степени толщины см	Количество деревьев по категориям состояния, шт.																Всего	
	1		2		3		4		5		5 (а,б,в)			5 (г,д,е)			шт / куб.м	в т.ч. подлежит рубке, %
	Н	З	Н	З	Н	З	Н	З	Н	З	Н	З	О	Н	З	О		
1	2	3	4	5	6	7	8	9	10	11	12	13	14	15	16	17	18	19
12			1			4		1								4	10	1,6
16			5			17		15								1	38	1,6
20			3			18		18					1			8	48	6,3
24	6		2			7		2								6	23	3,1
28			4			5		1								5	15	2,4
32	2		4			6										10	22	3,9
36	4		3			8							2			23	40	9,8
40	3		2			1										20	26	7,9
44	1		6			5										15	27	5,9
более 44			2					2								1	5	0,4
итого, шт	16		32			71		39					3			93	254	109
итого, куб.м	15,3		30,3			38,5		15,5					2,6			102,3	204,5	109
итого, куб.м,%	7,5		14,8			18,8		7,6					1,3			50	100	53,3

Причины назначения в рубку деревьев категорий состояния:

1

2

3

4

хвойное насаждение

Порода: Ос. СКС породы: 4.49

Степени толщины см	Количество деревьев по категориям состояния, шт.																Всего	
	1		2		3		4		5		5 (а,б,в)			5 (г,д,е)			шт / куб.м	в т.ч. подлежит рубке, %
	Н	З	Н	З	Н	З	Н	З	Н	З	Н	З	О	Н	З	О		
1	2	3	4	5	6	7	8	9	10	11	12	13	14	15	16	17	18	19
16						1											1	
20						1		2					1			2	6	3,3
24	1					1										3	5	3,3
28																5	5	5,5
32	1					1										7	9	7,7
36	2					1							2			20	25	24,1
40	1					1										18	20	19,8
44			2			1										13	16	14,3
48								1								1	2	1,1
более 48			1					1									2	
итого, шт	5		3			7		4					3			69	91	72
итого, куб.м	5,1		6,1			6,2		7					2,6			86,7	113,7	89,3
итого, куб.м,%	4,5		5,4			5,5		6,2					2,3			76,1	100	78,4

Причины назначения в рубку деревьев категорий состояния:

1

2

3

4

Порода2: Д. СКС породы: 2,31.

Ступени толщины см	Количество деревьев по категориям состояния, шт.																	Всего		
	1		2		3		4		5		5 (а,б,в)			5 (г,д,е)			шт./ куб.м.	в т.ч. подлежит рубке, %		
	И	З	И	З	И	З	И	З	И	З	И	З	О	И	З	О				
	1	2	3	4	5	6	7	8	9	10	11	12	13	14	15	16			17	18
16			1														1	2	2,1	
20						2												3	5	6,4
24	4		2			2												3	11	6,4
28			3			2													5	
32	1		4			2													7	
36	1		3			4											1	9	2,1	
40	1		1																2	
44	1		4																5	
48			1																1	
более 48		-																		
итого, шт	8		19			12											8	47	8	
итого, куб.м	6,9		20,3			8,8											3,4	39,4	3,4	
итого, куб.м. %	17,5		51,6			22,3											8,6	100	8,6	

Причины назначения в рубку деревьев категорий состояния:

1	
2	
3	
4	

Порода3: Б. СКС породы: 3,21.

Ступени толщины см	Количество деревьев по категориям состояния, шт																Всего	
	1		2		3		4		5		5 (а,б,в)			5 (г,д,е)			шт./ куб.м.	в т.ч. подлежит рубке, %
	И	З	И	З	И	З	И	З	И	З	И	З	О	И	З	О		
1	2	3	4	5	6	7	8	9	10	11	12	13	14	15	16	17	18	19
12																4	4	8,5
16						6		3									9	6,4
20			1			5		7								2	15	19,2
24	1					2		2									5	4,3
28			1			2		1									4	2,1
32						2										3	5	6,4
36	1					1										1	3	2,1
40	1		1														2	
-																		
-																		
итого, шт	3		3			18		13								10	47	23
итого, куб.м.	3,3		2,6			7,8		4,1								5	22,8	9,1
итого, куб.м. %	14,5		11,4			34,2		18								21,9	100	39,9

Причины назначения в рубку деревьев категорий состояния:

1	
2	
3	
4	
- хвойное насаждение	

Порода4: Б. СКС породы: 3,99.

Ступени толщины см	Количество деревьев по категориям состояния, шт.																Всего	
	1		2		3		4		5		5 (а,б,в)			5 (г,д,е)			шт./ куб.м.	в т.ч. подлежит рубке, %
	Н	З	Н	З	Н	З	Н	З	Н	З	Н	З	О	Н	З	О		
1	2	3	4	5	6	7	8	9	10	11	12	13	14	15	16	17	18	19
20																1	1	9,1
32						1											1	
36																1	1	9,1
40																2	2	18,2
44						4										2	6	18,2
-																		
-																		
-																		
-																		
итого, шт						5										6	11	6
итого, куб.м.						7,4										7,2	14,6	7,2
итого, куб.м. %						50,6										49,4	100	49,4

Причины назначения в рубку деревьев категорий состояния:

1

2

3

4

Порода5: Кл. СКС породы: 3,22.

Ступени толщины см	Количество деревьев по категориям состояния, шт.																	Всего	
	1		2		3		4		5		5 (а,б,в)			5 (г,д,е)			шт / куб.м.	в т.ч. подлежит рубке, %	
	Н	З	Н	З	Н	З	Н	З	Н	З	Н	З	О	Н	З	О			
1	2	3	4	5	6	7	8	9	10	11	12	13	14	15	16	17	18	19	
12			1			4		1									6		
16			4			10		12									26		
20			2			10		9									21		
24						2											2		
28						1											1		
36						2											2		
-																			
-																			
-																			
итого, шт			7			29		22									58		
итого, куб.м.			1,3			8,3		4,4									14		
итого, куб.м. %			9,3			59,3		31,4									100		

Причины назначения в рубку деревьев категорий состояния:

1

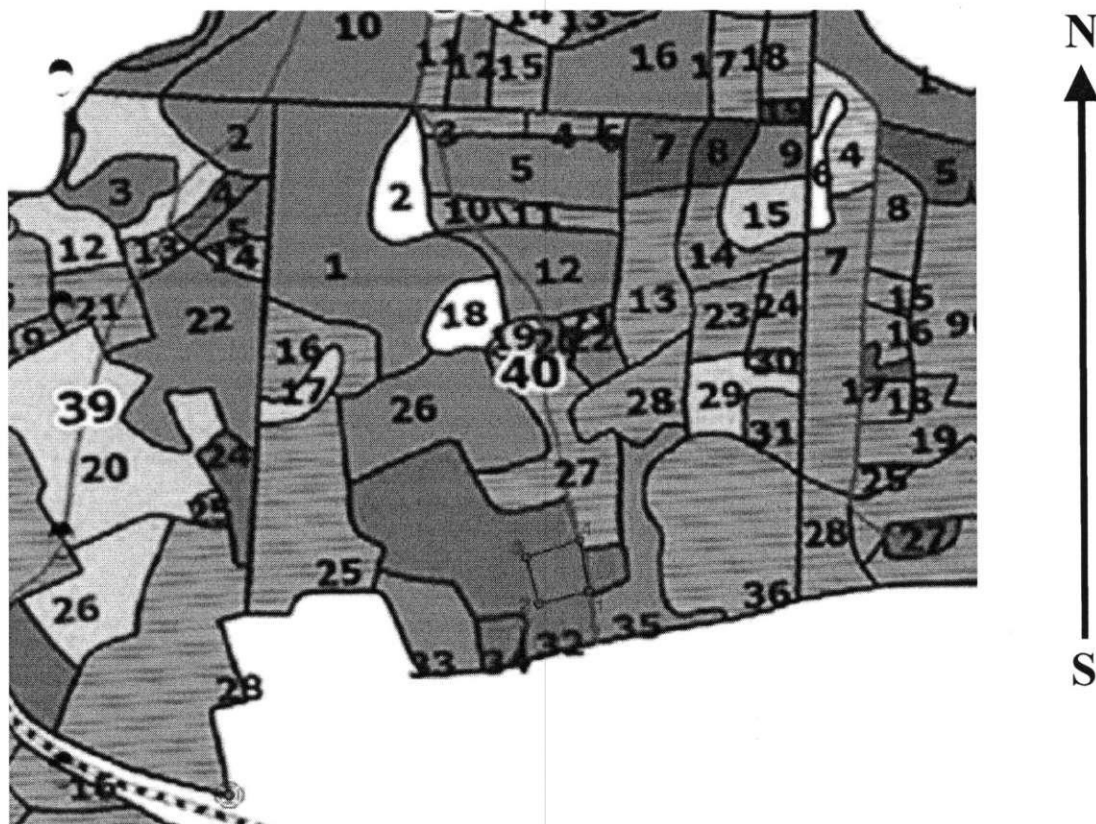
2

3

4

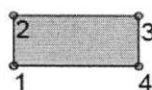
Абрис участка леса

Масштаб 1:10000



Условные обозначения:

обследуемая площадь



неэксплуатационная площадь



круговые площадки



№ квартала	№ выдела	№ ЛП выдела	Размеры ленты (круговой площадки) перече́та					Координаты ПП	
			Сплошной перечет	Длина, м	Ширина, м	Радиус, м	Площадь, га		
40	32	1	Сплошной перечет	-	-	-	1,00		

Пространственное размещение лесопатологических выделов

[illegible]

Исполнитель работ по проведению лесопатологического обследования:

Ананьев М. А.

Дата составления документа: 04.09.2023 года. Тел. 89290065946

30	,4	лесные культуры 4ДНЗЯО2КЛОИВД	1	4	ДН ЯО КЛО ИВД	13	4	2	1	1	2	ДСН Д2	,8	3	1	1		ПРОЧИСТКА 15%
		культуры-00 г., ВСПАШ.БОРОЗД., ПОСАДКА МЕХАНИЗИР., размещение 2,5*0,7 м, 5700 шт/га, состояние УДОВЛЕТВОРИТЕЛЬНЫЕ рекреационная характеристика: тип ландшафта ЗАКРЫТ.ГОРИЗН.СОМ, класс эстетич. оценки-2, рекреационная оценка-СРЕДНЯЯ, класс устойчивости-1, проходимость-СРЕДНЯЯ, просматриваемость-ПЛОХАЯ																
31	1,5	лесные культуры 8ДН2Б+ЯО	1	21	ДН Б	53	21	26	3	2	1	ДСН Д2	,6	17	26	21	5	
		подлесок: ЛЩ ГУСТОЙ культуры-60 г., состояние УДОВЛЕТВОРИТЕЛЬНЫЕ рекреационная характеристика: тип ландшафта ЗАКРЫТ.ВЕРТИК.СОМ, класс эстетич. оценки-2, рекреационная оценка-СРЕДНЯЯ, класс устойчивости-1, проходимость-ПЛОХАЯ, просматриваемость-ПЛОХАЯ																
(32)	11,7	50С2ВЗДНН+КЛО+ИЛ +Е	1	24	ОС Б ДНН	65	24	32	7	4	2	ДСН Д2	,6	22	257	129	4	
		подрост: 10КЛО (10) 2,0 м, 1,0 тыс.шт/га подлесок: КРЛ БРК СР.ГУСТ повреждение ФИТОВРЕДИТЕЛИ, ОСИНА, СИЛЬНАЯ, СТВОЛОВАЯ ГНИЛЬ рекреационная характеристика: тип ландшафта ЗАКРЫТ.ВЕРТИК.СОМ, класс эстетич. оценки-3, рекреационная оценка-СРЕДНЯЯ, класс устойчивости-4, проходимость-СРЕДНЯЯ, просматриваемость-СРЕДНЯЯ СОСТАВ НЕОДНОРОДНЫЙ, РАЗМЕЩЕНИЕ ПОДРОСТА ГРУП., 1-ый КЛАСС ДЕГРЕССИИ																
33	2,9	8ДНН1ИЛ1Б	1	23	ДНН ИЛ Б	60	23	28	6	2	2	ДСН Д2	,7	23	67	53	7	
		подлесок: КРЛ БРК СР.ГУСТ рекреационная характеристика: тип ландшафта ЗАКРЫТ.ГОРИЗН.СОМ, класс эстетич. оценки-2, рекреационная оценка-СРЕДНЯЯ, класс устойчивости-1, проходимость-СРЕДНЯЯ, просматриваемость-СРЕДНЯЯ СОСТАВ НЕОДНОРОДНЫЙ, 1-ый КЛАСС ДЕГРЕССИИ																
34	,9	60СЗБ1ДНН	1	5	ОС Б ДНН	10	5	8	1	1	2	ДСН Д2	,7	2	2	1	1	
		подлесок: БЯР БРК КРЛ ГУСТОЙ рекреационная характеристика: тип ландшафта ЗАКРЫТ.ВЕРТИК.СОМ, класс эстетич. оценки-2, рекреационная оценка-СРЕДНЯЯ, класс устойчивости-1, проходимость-ПЛОХАЯ, просматриваемость-ПЛОХАЯ																
35	3,8	6ДНН1ИЛ2ОС1Б	1	23	ДНН ИЛ ОС Б	65	23	28	7	3	2	ДСН Д2	,6	20	76	45	2	
		повреждение ФИТОВРЕДИТЕЛИ, ОСИНА, СИЛЬНАЯ, СТВОЛОВАЯ ГНИЛЬ рекреационная характеристика: тип ландшафта ЗАКРЫТ.ГОРИЗН.СОМ, класс эстетич. оценки-3, рекреационная оценка-СРЕДНЯЯ, класс устойчивости-4, проходимость-СРЕДНЯЯ, просматриваемость-СРЕДНЯЯ																
36	9,2	лесные культуры 9ДН1Б	1	25	ДН Б	67	25	32	4	2	1	ДСН Д2	,7	27	248	223	25	